

Série G - Bouton-poussoir simple à contact momentané long - Bouton vert avec plaque signalétique "Reset"/blanche - Contact 1NO/1NC

Par Killark
No de catalogue [GO1-GX3C N34](#)

Série G - Bouton-poussoir simple en aluminium à contact momentané long - Bouton vert avec plaque signalétique "Reset"/blanche - Contact 1NO/1NC.

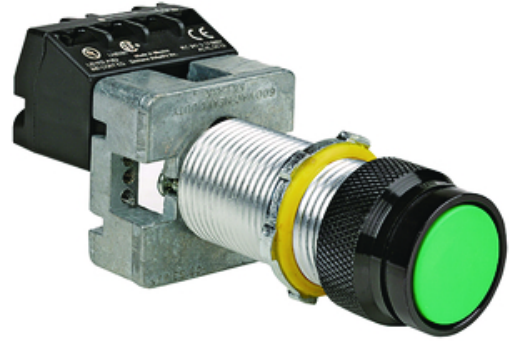


Image représentative

Caractéristiques

- Les opérateurs sont entièrement en aluminium à l'exception de certaines pièces mobiles qui sont en acier inoxydable
- Toutes les autres pièces telles que les vis sont soit en acier inoxydable soit en acier plaqué
- Les corps filetés sont tous des filets $\frac{3}{4}$ "-14 NPSM
- Les stations de contrôle peuvent être regroupées en un seul ensemble réduisant ainsi le temps et le coût d'installation.

Générale

Application	Les opérateurs de panneaux de commande personnalisés de la série G sont conçus pour être utilisés dans des emplacements dangereux lorsqu'ils sont installés dans des boîtiers appropriés tels que les boîtiers des séries B7E, EXB, XJB, DB, SWB et GCS et les boîtiers de démarrage B7, Y7.
Indicateur EU RoHs Type	Contacter le fabricant Bouton poussoir

Dimensions

Dimensions 6.75 po x 2.25 po x 2 po

Documentation

[Certifications - G Series Auxiliary Devices UL Certification](#)
[Customer Notices - Prop 65 Notice](#)